

Expte. N° 7.601/21

VISTO:

La Ley N° 2756,

La Ordenanza N° 2.821/21.

La necesidad de modificar el presupuesto vigente para el año para el correcto funcionamiento de este Cuerpo, y

CONSIDERANDO:

Que de acuerdo con la conformación de los distintos bloques a partir del 10 de diciembre del año 2021, resulta necesario modificar el Cuadro de Personal de este Concejo Deliberante adecuándolo a tal situación y a fin de que queden contempladas las secretarías y cargos auxiliares de los respectivos bloques.

Por todo ello, el Concejo Deliberante en uso de sus atribuciones sanciona la siguiente:


ORDENANZA N° 2.839/2.021

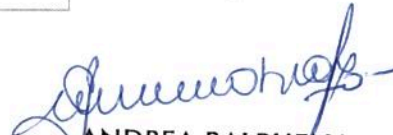
ART.1°) Modifíquese el Art. 3° de la Ordenanza 2.821/2021, que quedará redactado de la siguiente manera: “El total de cargos presupuestados se fija en (56) para el 2022, de acuerdo al cuadro anexo que es parte integrante de la presente”.

ART.2°) Mantiénese la plena vigencia de los artículos 1°, 2° y 4° de la Ordenanza 2.821/2.021

ART.3°) Comuníquese, Publíquese, y Regístrese.

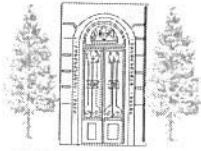
Dado en Sala de Sesiones del Concejo Deliberante, 17 de diciembre de 2021.


EDGARDO D. VIOLANTE
SECRETARIO
CONCEJO DELIBERANTE
VILLA Gdor. GALVEZ


ANDREA BALBUENA
PRESIDENTA
CONCEJO DELIBERANTE
VILLA Gdor. GALVEZ

CONCEJO DELIBERANTE MESA DE ENTRADA	
ENTRÓ	SALIO
	2012/21
Anotado por	Agueda Clara
Archivado por	





Concejo Deliberante

VILLA GOBERNADOR GÁLVEZ

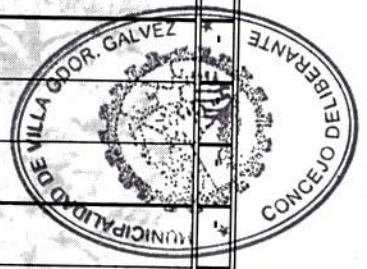


CONCEJO DELIBERANTE

PRESUPUESTO 2022

Cuadro Nº 5

CONCEPTO	AUTORIDADES DE GOBIERNO			ADMINISTRATIVOS			PROFESIONALES			TÉCNICOS			ASISTENCIAL HOSPITALARIO			SIST. DE COMP. DE DATOS SCA			MANTENIMIENTO Y PRODUCCIÓN			SERVICIOS GENERALES			TOTALES					
	a	b	c	a	b	c	a	b	c	a	b	c	a	b	c	a	b	c	a	b	c	a	b	c	a	b	c			
AUTORIDADES SUP.	10	10	10																											
Dpto. Ejec. Mpal./Com. Com.				24	24	29																						10	10	10
Concejo Deliberante																														
Personal de Gabinete				24	24	29																						24	24	29
TOTAL (1)	10	10	10	24	24	29	-	-	-	-	-	-	-	-	-	-	-	-	-	-	-	-	-	-	-	-	-	34	34	39
PLANTA PERMANENTE																														
21							1	1	1							1	1	1										2	2	2
20																1	1	1										1	1	1
19							1	1	1							1	1	1										1	1	1
18							1	1	1							1	1	1										1	1	1
17							1	1	1							1	1	1										1	1	1
16																1	1	1										1	1	1
15							2	2	2							2	2	2										2	2	2
14																1	1	1										1	1	1
13																2	2	2										2	2	2
12																1	1	1										1	1	1
7																1	1	1										1	1	1
2																1	1	1										1	1	1
1																1	1	1										1	1	1
TOTAL (2)	-	-	-	3	3	3	3	3	3	-	-	-	-	-	-	2	2	2	3	3	3	4	4	4	2	2	2	15	15	15
PLANTA EVENTUAL																														
TOTAL (3)	-	-	-	-	-	-	-	-	-	-	-	-	-	-	-	-	-	-	-	-	-	-	-	-	-	-	-	2	2	2
OTRO PERSONAL																														
Profes. Arte de Curar																														
Docente y otras remuneraciones particulares (indicar parámetros: N° horas cátedras, etc.) DETALLAR																														
TOTAL (4)	-	-	-	-	-	-	-	-	-	-	-	-	-	-	-	-	-	-	-	-	-	-	-	-	-	-	-	-	-	-
TOTAL GRAL. (1+2+3+4)	10	10	10	27	27	32	3	3	3	-	-	-	-	-	-	2	2	2	3	3	3	6	6	6	2	2	2	51	48	56



EDUARDO D. VIGILANTE
SECRETARIO
CONCEJO DELIBERANTE
VILLA GOBERNADOR GÁLVEZ

ANDREA BALBUENA
PRESIDENTA
CONCEJO DELIBERANTE
VILLA Gdor. GÁLVEZ

Nota: a) Presupuesto 2022 aprobado por Ordenanza 2.821/2021
b) Planta ocupada al 09/12/2021. c) Presupuesto año 2022 (Planta Total Ocupada)

CONCEJO DELIBERANTE MESA DE ENTRADA	
ENTRÓ	SALIO
...../...../.....	20/12/21
Anotado por <i>Alexander Chirra</i>	
Archivado por	

